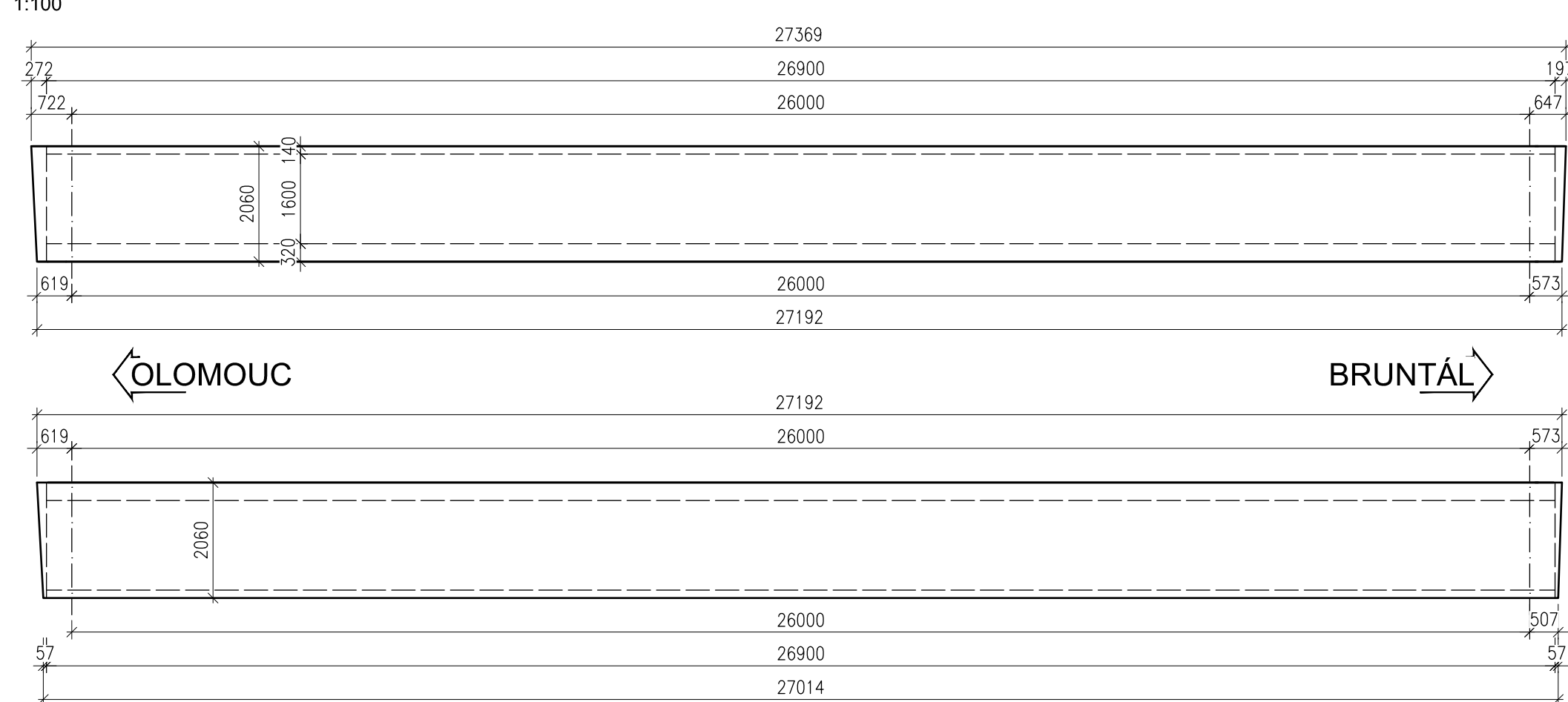
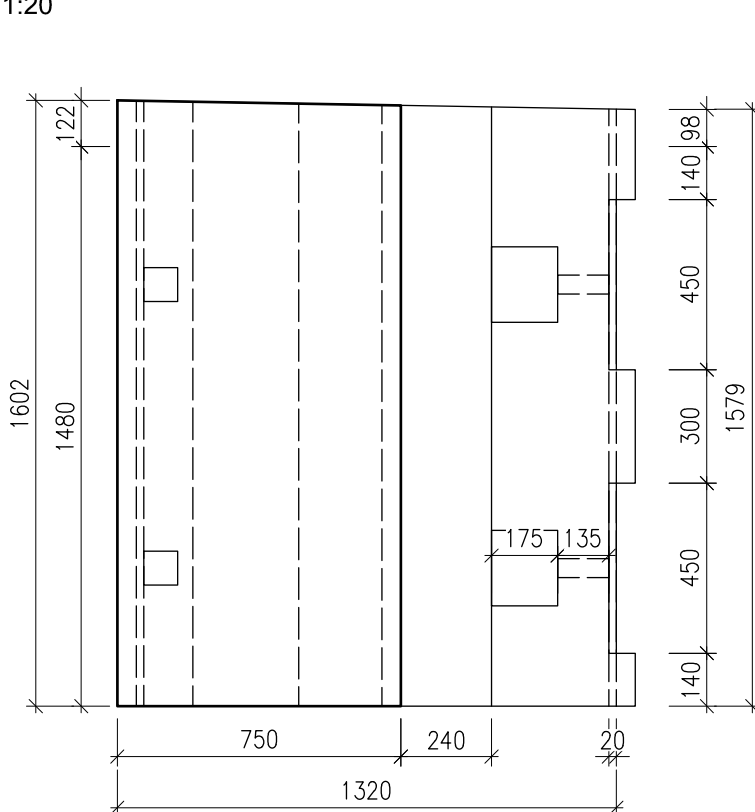
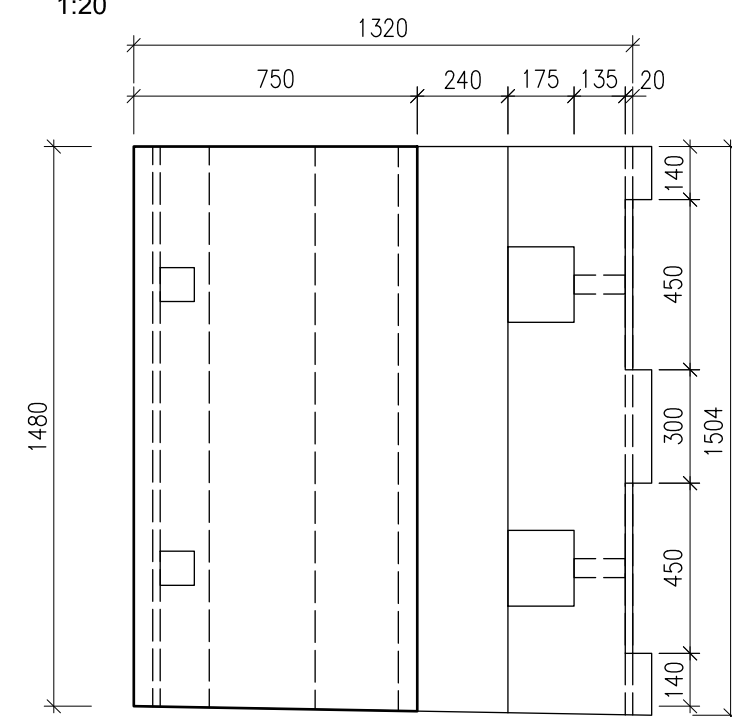
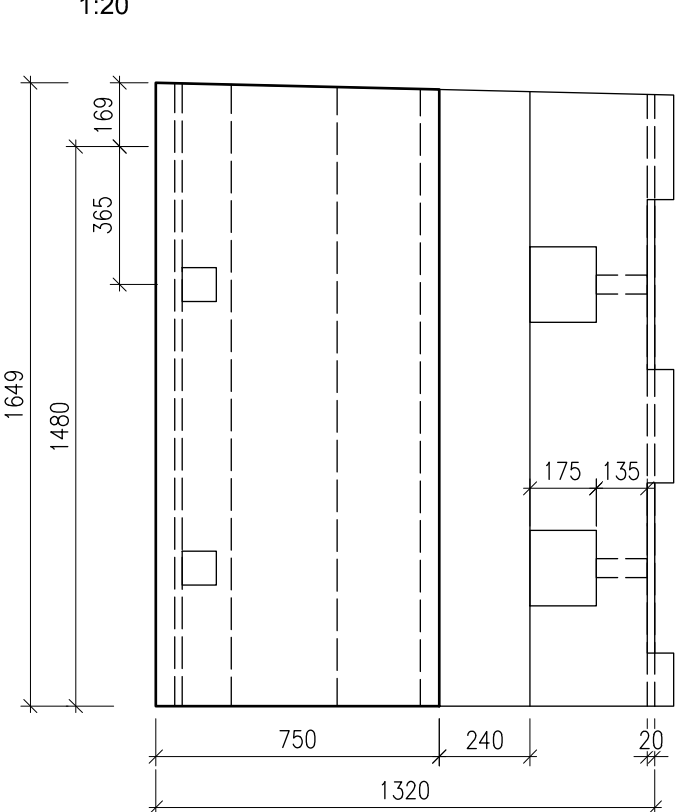
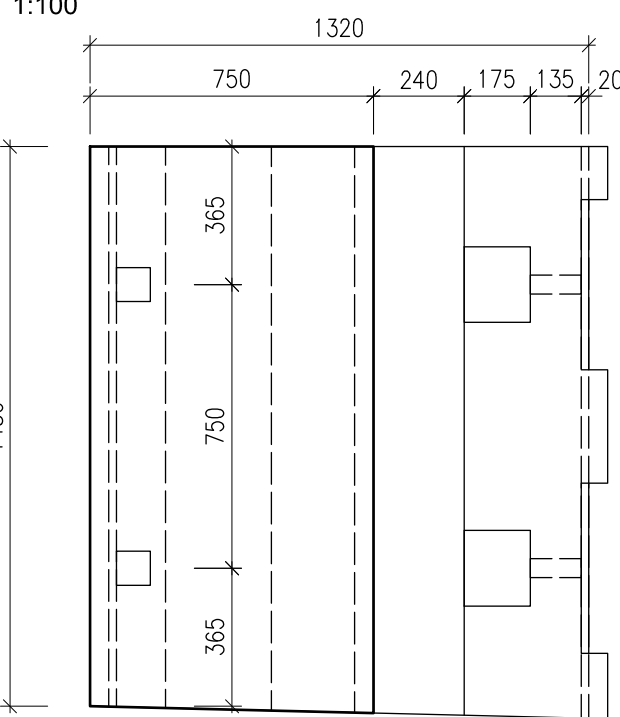
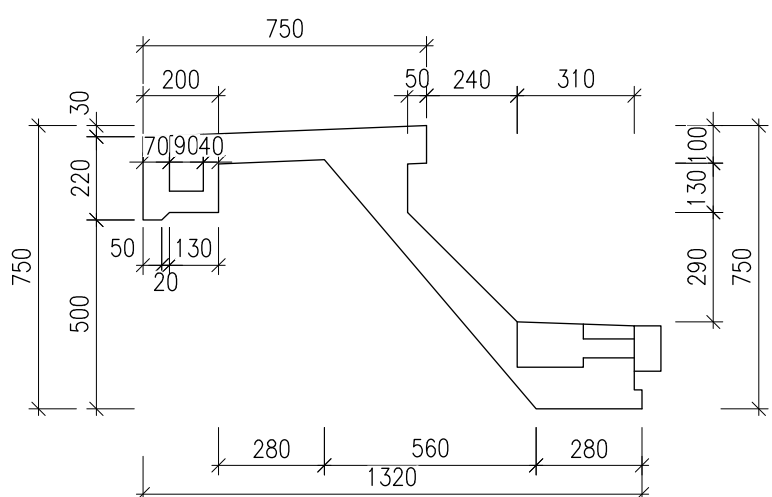
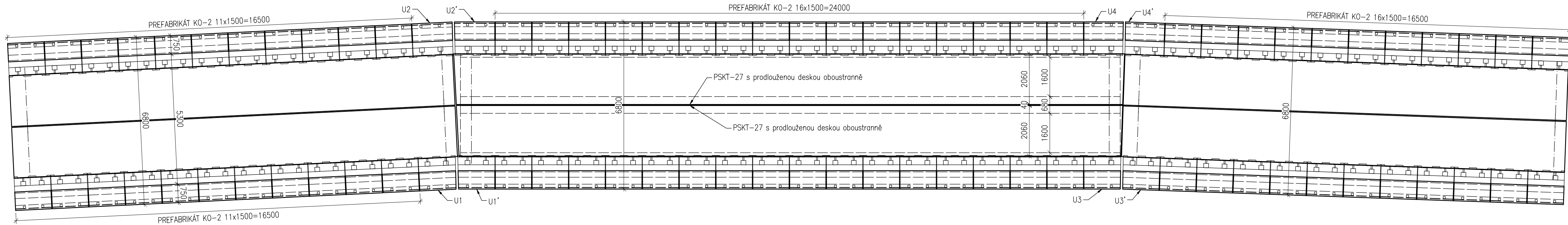



Most v km 62,355  
SO 02 Mosty v km 62,355 a 62,478 na trati Olomouc - Krnov (TÚ 2191)  
2.1.5 Kladečský plán  
M1:100



			ČÍSLO SOUPRAVY:
REVIZE Č.	DATUM	ZMĚNA	


**SUDOP BRNO**

OBJEDNAVATEL:	Správa železnic, s.o., Dílažďená 1003/7, 110 00 Praha 1 Oblastní ředitelství Ostrava			tel. : +420 972 625 804 E-mail: sudop@sudop-brno.cz	
PROFESNÍ SKUPINA:	12 Mosty	VEDOUČÍ PROF. SKUPINY Ing. Radomír Hanák		GENERÁLNÍ ŘEDITEL Ing. Kamil Chmela	
ODPOVĚDNÝ PROJ. ZAKÁZKY Ing. Štěpán Kameš	ODPOVĚDNÝ PROJ. PS, SO Ing. Štěpán Kameš		NAVRHL, VYPRACOVAL Ing. Petr Slovják	KONTROLOVAL Ing. Štěpán Kameš	
KRAJ: Moravskoslezský	POVĚŘENÝ OÚ: Bruntál			STUPEŇ: DSP	
Mosty v km 62,355 a 62,478 na trati na trati Olomouc – Krnov (TÚ 2191) SO 02 Most v km 62,355				ZAK. ČÍSLO 21111203-1122	ARCH. ČÍSLO
				MĚRITKA 1:100	POČET FORMÁTŮ 5 A4
Kladečský plán				DATUM:	08/2022
				ČÁST DOKUM. D.2.1.2.1	PŘÍLOHA 2.1.5